



- Majuri Jyri Hollmén
  - Maavoimien Esikunta
    - Henkilöstö osasto
      - Koulutussektori
        - Oppimisympäristöt ja Simulaattorikoulutus





Maavoimien Esikunta  
Henkilöstösasto

# AMPUMARATOJEN TULEVAISUUS – SEMINAARI: MAAVOIMIEN KOULUAMPUMARADAT



Maavoimien Esikunta  
Koulutussektori

7.3.2010



# Esityksen sisältö



**1. Maavoimien rakenne**

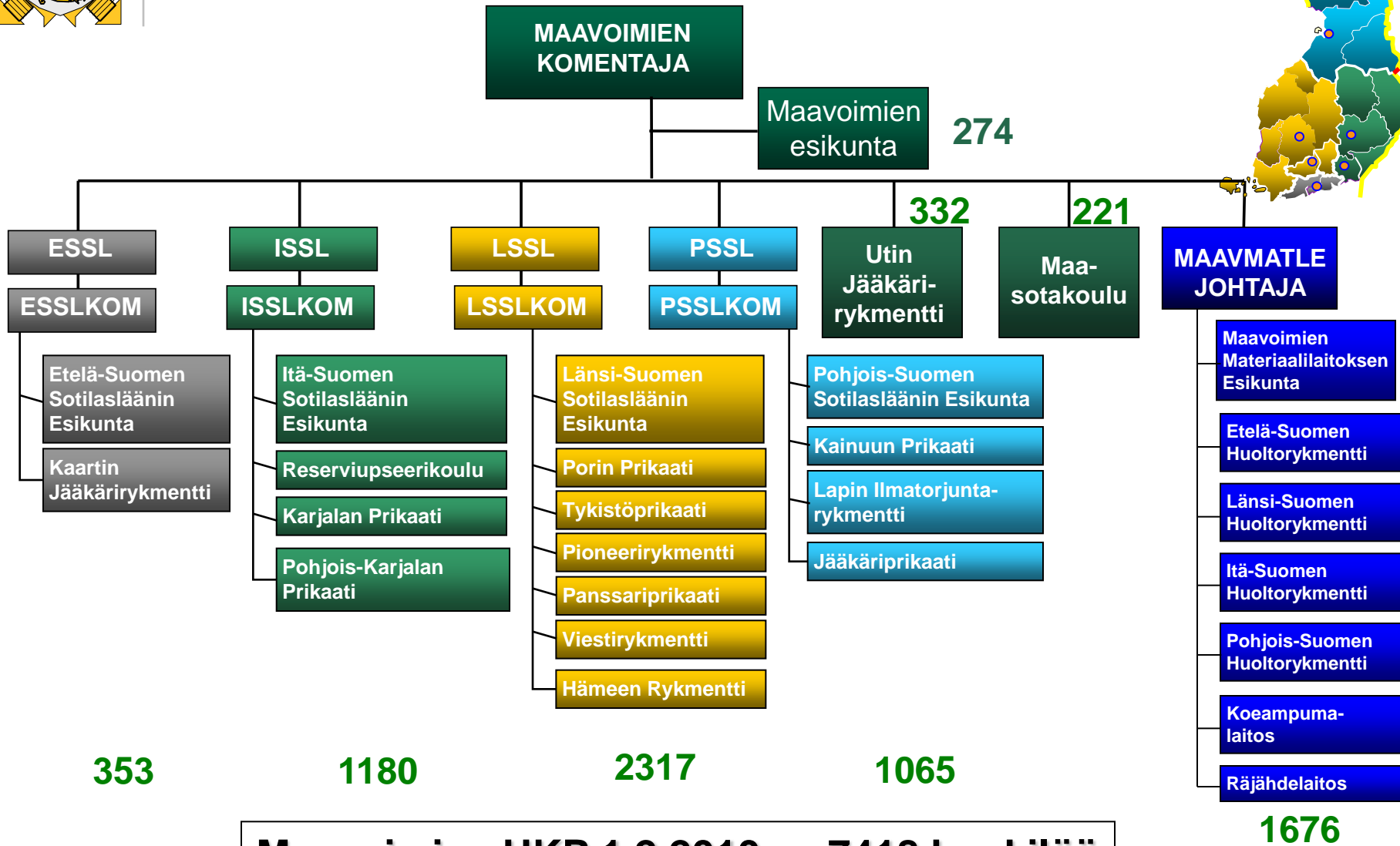
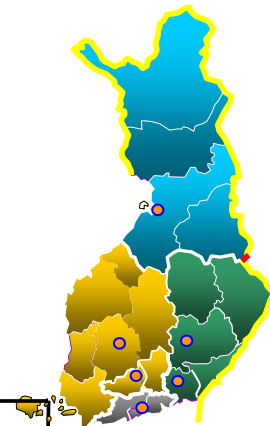
**2. Ampumaratojen käyttö**

**3. Ampumaratojen kehittäminen**





# Maavoimien RA -johtosuhteet



**Maavoimien HKP 1.2.2010 7418 henkilöä**

PUOLUSTUSVOIMAT | FÖRSVARSMAKTEN | FINNISH DEFENCE FORCES







Maavoimien Esikunta  
Koulutussektori

7.3.2010



# Maavoimien johtamis- ja hallintorakenne

-  *Etelä-Suomen Sotilaslääni*
-  *Itä-Suomen Sotilaslääni*
-  *Länsi-Suomen Sotilaslääni*
-  *Pohjois-Suomen Sotilaslääni*

*Pohjois-Suomen Sotilasläänin Esikunta  
(Oulu, PSSLE)*



*Maavoimien Materiaalilaitos  
(Tampere, MAAVMATLE)*



*Länsi-Suomen Sotilasläänin Esikunta  
(Hämeenlinna, LSSLE)*



**Vähemmän  
johtoportaita,  
matalampi  
organisaatio.**

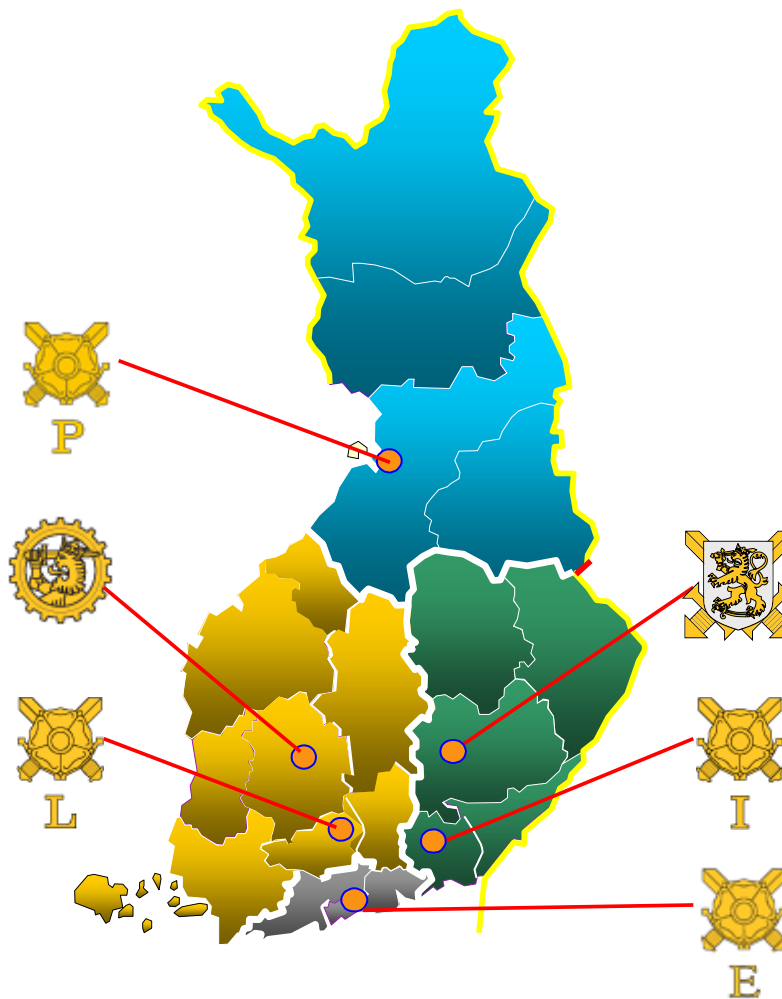
*Maavoimien Esikunta  
(Mikkeli, MAAVE)*



*Itä-Suomen Sotilasläänin Esikunta  
(Kouvola, ISSLE)*



*Etelä-Suomen Sotilasläänin Esikunta  
(Helsinki, ESSLE)*





# Maavoimien aluetoimistot

**Pohjois-Pohjanmaan Aluetoimisto**  
(Oulu, PSSLE)

**Keski-Suomen Aluetoimisto**  
(Jyväskylä, LSSLE)

**Pohjanmaan Aluetoimisto**  
(Vaasa, LSSLE)

**Pirkanmaan Aluetoimisto**  
(Tampere, LSSLE)

**Päijät-Hämeen Aluetoimisto**  
(Lahti, HÄMR)

**Kanta-Hämeen Aluetoimisto**  
(Hämeenlinna / Hattula, PSPR)

**Satakunnan Aluetoimisto**  
(Säkylä, PORPR)

**Varsinais-Suomen Aluetoimisto**  
(Turku, LSSLE)

**Uudenmaan Aluetoimisto**  
(Tammisaari, ESSLE)

**Helsingin Aluetoimisto**  
(Helsinki, KAARPR)

**Ylä-Lapin Aluetoimisto**  
(Sodankylä, JPR)

**Lapin Aluetoimisto**  
(Rovaniemi, LAPITR)

**Kainuun Aluetoimisto**  
(Kajaani, KAIPR)

**Pohjois-Savon Aluetoimisto**  
(Kuopio, ISSLE)

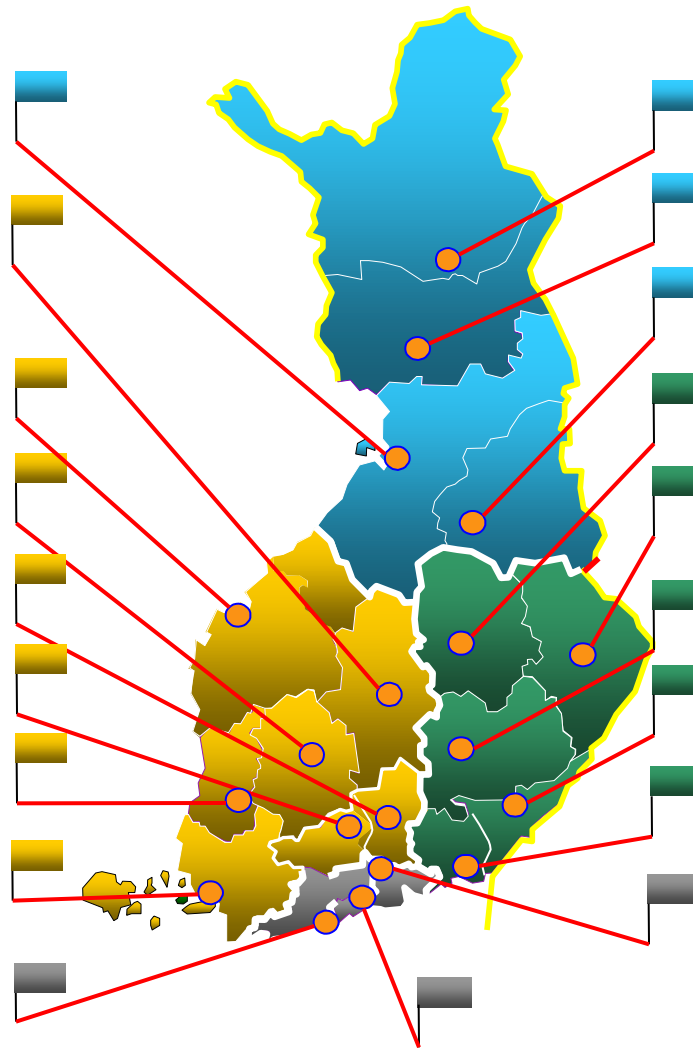
**Pohjois-Karjalan Aluetoimisto**  
(Kontiolahti, PKARPR)

**Etelä-Savon Aluetoimisto**  
(Mikkeli, ISSLE)

**Etelä-Karjalan Aluetoimisto**  
(Lappeenranta, MAASK)

**Kymenlaakson Aluetoimisto**  
(Hamina, RUK)

**Itä-Uudenmaan Aluetoimisto**  
(Tuusula, ESSLE)



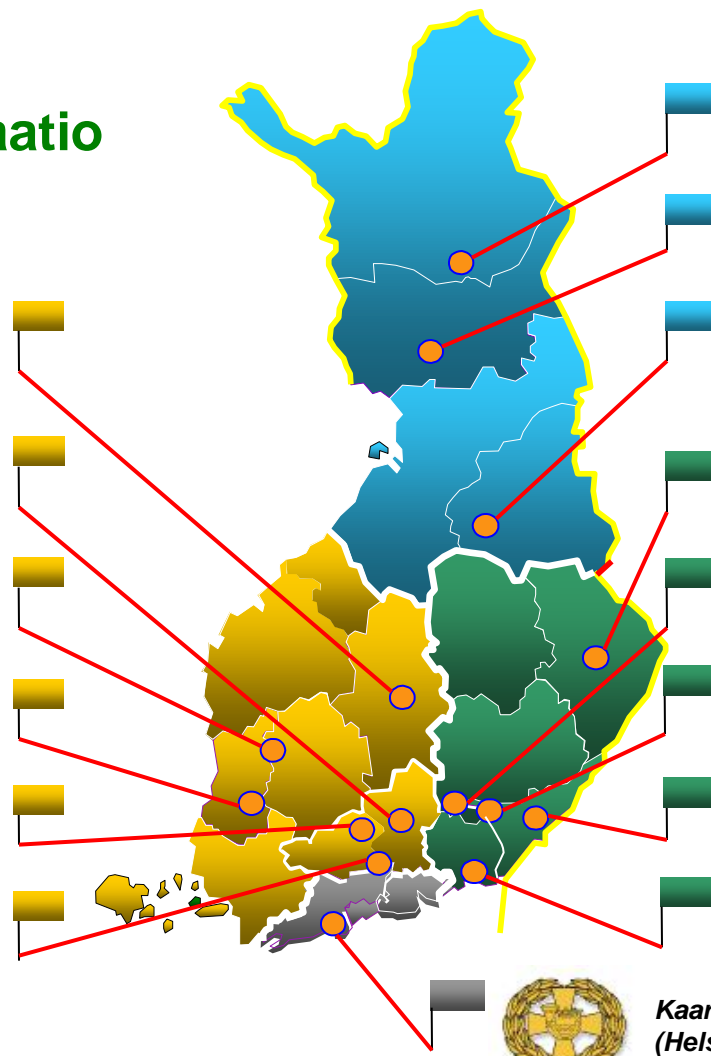
Maavoimien Esikunta  
Koulutussektori



# Maavoimien joukko-osastot

## Koulutusorganisaatio

-  **Pioneerirykmentti**  
(Keuruu, PIONR)
-  **Hämeen rykmentti**  
(Lahti, HÄMR)
-  **Tykistörikaati**  
(Niinisalo, TYKPR)
-  **Porin Prikaati**  
(Säkylä, PORPR)
-  **Panssariprikaati**  
(Hattula, PSPPR)
-  **Viestirykmentti**  
(Riihimäki, VIESTIR)



-  **Jääkäriprikaati**  
(Sodankylä, JPR)
-  **Lapin Ilmatorjuntarykmentti**  
(Rovaniemi, LAPITR)
-  **Kainuun Prikaati**  
(Kajaani, KAIPR)
-  **Pohjois-Karjalan Prikaati**  
(Kontiolahti, PKARPR)
-  **Karjalan Prikaati**  
(Kouvola, KARPR)
-  **Utin Jääkäriyrkmentti**  
(Utti, UTJR)
-  **Maasotakoulu**  
(Lappeenranta, MAASK)
-  **Reserviupseerikoulu**  
(Hamina, RUK)
-  **Kaartin Jääkäriyrkmentti**  
(Helsinki, KAARTJR)





# Esityksen sisältö



1. Maavoimien rakenne

2. Ampumaratojen käyttö

3. Ampumaratojen kehittäminen





# Ratakapasiteetti Maavoimissa

- **Rata-alueita 32 kpl**

- **Ratoja 159 kpl**

- 150 m:n ratoja 40 kpl
- 300 m:n ratoja 23 kpl
- Pistooliratoja 29 kpl
- Pienoiskivääriratoja 19 kpl
- Liikemaaliratoja 9 kpl
- Riistaratoja 16 kpl
- Haulikkoratoja 16 kpl
- Ampumahiihtoratoja 7 kpl





Maavoimien Esikunta  
Koulutussektori





# Ratakapasiteetin riittävyys peruskoulutuskaudella

- **MAAVOIMISSA KOULUTETAAN VUOSITTAIN:**
  - 18 000 Varusmiestä
  - 17 300 reserviläistä kertausharjoituksissa
  - 5 000 reserviläistä Pv:n vapaaehtoisissa harjoituksissa
  - 5 000 reserviläistä MPK:lta tilatuilla kursseilla





# Ratakapasiteetin riittävyys peruskoulutuskaudella

- **Tarve peruskoulutuskaudella ampumaratapäivä/ varusmies/viikko**
- **Seitsemänä päivänä viikossa pitäisi olla 45 kpl 50 paikkaista rataa käytössä**
- **Maavoimien joukko-osastoilla on 55 rataa**
  - Osa alle 50 paikkaisia.
- **Koko kapasiteetti käytössä!**





# Ratakapasiteetin riittävyys peruskoulutuskaudella

- **Nykyisellä ratakapasiteetillä kouluammuntoja ammutaan**
- **KARPR**
  - VEKARANJÄRVELLÄ
  - HAMINASSA
  - UTISSA
  - MIKKELISSÄ
- **PORPR**
  - SÄKYLÄSSÄ
  - REILASSA
- **MAASK**
  - TAIPALSAARESSA





# Ratakapasiteetin käyttöaste

- Rata-alueilla ammuntoja keskimäärin 270 vrk:na vuodessa
- Painopiste 150 m:n ja 300 m:n radoilla
- Painottuu peruskoulutuskaudelle
- Käyttöä on myös muina aikoina
- Ympäristöluvut kaventaneet käyttöaikoja





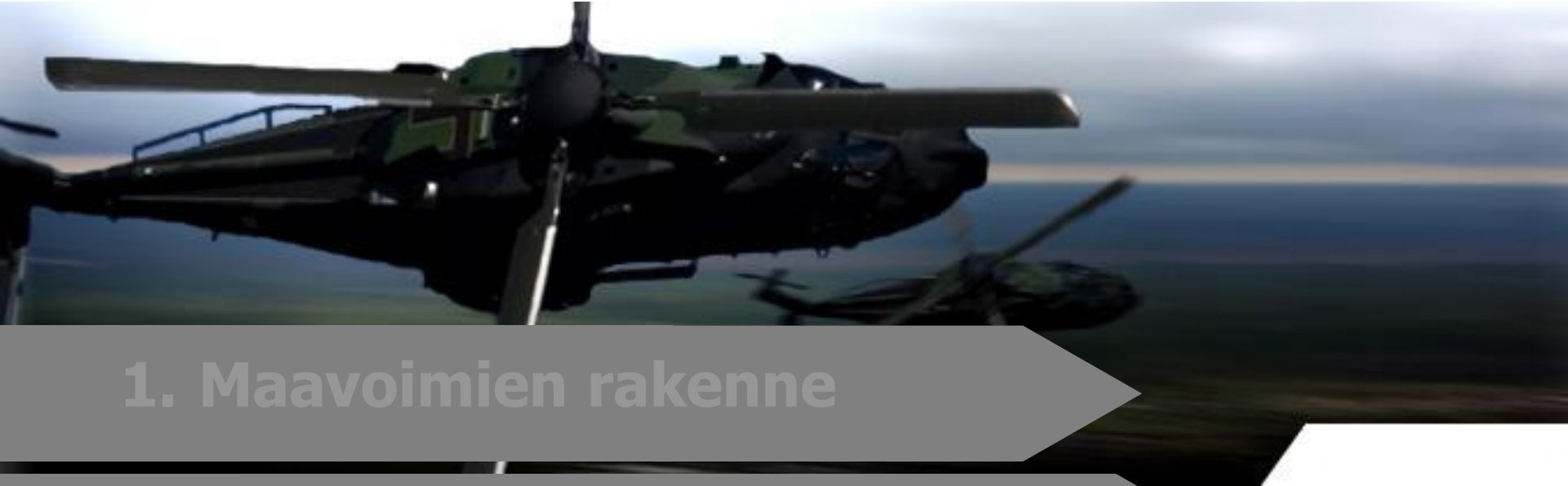
# Maavoimien ulkopuoliset käyttäjät

- **Ulkopuolisen käyttöoikeus perustuu sopimukseen**
- **Käytöstä sovittava paikallisella tasolla**
  - **Vastuullinen hoitaja <—> käyttäjä**
  - **Mitä ammutaan ja milloin**
  - **Vastuut ja velvoitteet**





# Esityksen sisältö



1. Maavoimien rakenne

2. Ampumaratojen käyttö

3. Ampumaratojen kehittäminen





# Kouluampumaratojen kehittäminen

- **Kehittämisen perusteena  
Maavoimien kehittämissuunnitelma  
(MAAKESU)**
  - **Koulutusohjeet**
  - **Varomääräykset**
  - **Muut toimintaa ohjaavat normit**





# Kouluampumaratojen kehittäminen

- **Kehittämisen perusteena MAAV:n tarpeet:**
  - Asevelvollisten koulutus
  - Rauhan ajan ja poikkeusolojen koulutus
- **Ampumataito on taistelijan ja joukon keskeisin suorituskyvyn osatekijä**
  - Perusampumataito → kouluampumaradoilta
  - Taisteluampumataito – > ampuma- ja harjoitusalueilta





# Organisaatioiden vastuujako

**MAAVE**

**KÄSKEE KEHITTÄMIS- JA YLLÄPITOVASTUUT  
HYVÄKSYY TAVOITETILAT  
KOKOAA MAAVOIMIEN TOIMENPIDESUUNNITELMAN  
KOHDENTAA RAHAT YLLÄPITOON JA KEHITTÄMISEEN**

**SLE**

**VASTAA ALUEENSA KOULUAMPUMARATA-ALUEIDEN KEHITTÄMISESTÄ JA YLLÄPIDOSTA  
VASTAA ALUEHALLINTOVIRANOMAISTEHTÄVIEN TOTEUTTAMISESTA  
JOHTAA ERI TOIMIJOIDEN YHTEISTOIMINNAN  
VAHVISTAA JOHTOSÄÄNNÖT**

**VASTUUL-  
LINEN  
HOITAJA**

**PÄÄSÄÄNTÖISESTI JOUKKO-OSASTO TAI HRE/LAITOS  
PAIKALLISHALLINTOVIRANOMAINEN  
LAATII TOIMENPIDESUUNNITELMAN  
JAKAA KÄYTTÖVUOROT  
VASTAA VIRANOMAISMÄÄRÄYSTEN TOTEUTUMISESTA  
TOTEUTTAA KEHITTÄMISEN JA YLLÄPIDON TILAAJA TUOTTAJA PERIAATTEELLA**

**HRE**

**TOTEUTTAA YLLÄPITO- JA KEHITTÄMISTOIMENPITEITÄ  
TOIMII ASiantuntijana KEHITTÄMISEEN JA YLLÄPITOON LIITTYEN**

**KÄYTTÄJÄT**

**PHLRAKL**

**SENAATTI  
KIINTEISTÖ**

**METSÄ-  
HALLITUS**

**ALUEELLISET  
YMPÄRISTÖK**

**MUUT  
VIRANOM**

**JÄRJESTÖT**



***Kiitos mielenkiinnostanne !***



Maavoimien Esikunta  
Koulutussektori

7.3.2010

Kuva 21